

“D” TERVHEZ KIVITELEZÉS FOTÓI – MEGVALÓSULT ÁLLAPOT

Siófok Vámház u. 2. Vásárcsarnok átemelő felújítása:

Egyedi $\phi 6,0\text{m}$ - $H=6,50\text{m}$ – DN150/200 - Szennyvízátemelő felújítás előtti állapota





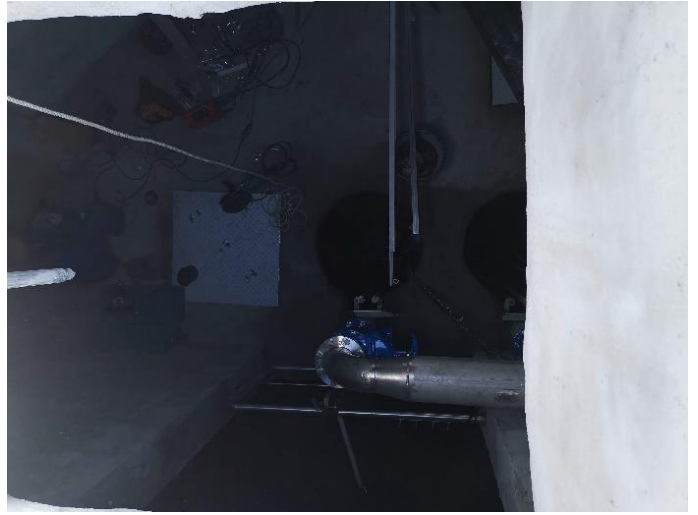


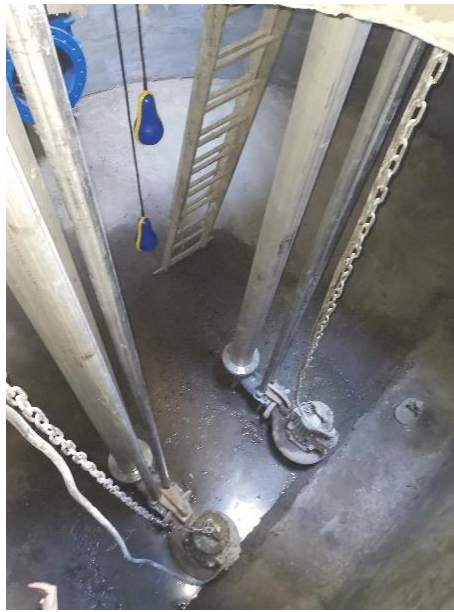
Felújítás munkafolyamatai és megvalósult állapot









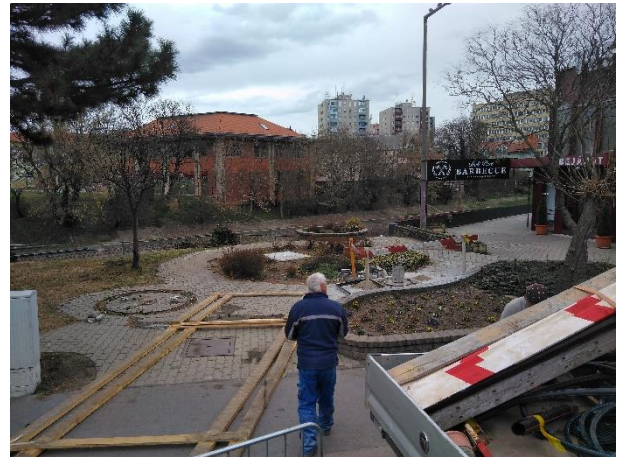


Külső KO bejáratú ajtó 1,55*1,95m



Belső KO ajtó 1,45*2,40m





Felújítás munkameneti és műszaki tartalma:

Alapadatok: Egyedi 6,0 átmérő. 6,50m mélység, becsatlakozó csatatorna DN500 - Szivattyúk: 2db Flygt CP 3127 MT DN150/150

- **A gravitációs bekötőcs dugózás, akna mosatása, tisztítása a bontási munkák megkezdése előtt szivattyúk elektromos oldali kikötése és kiserelése. Kivitelezés ideje alatt mélyszívó gépkocsi időszakos biztosítása, ha szükséges – DRV Zrt**
- A munkavégzés feltételeinek kiépítése: A fogadó aknában az elfolyó cső dugózása RWT KFT mobil, ideiglenes szennyvíz TSURUMI búvárszivattyú beépítése AGY100 tisztítóaknába, provizor KPE nyomócsővezeték kiépítése D90 a meglévő D160 közösített nyomóvezeték ágába épített csatlakozási pontra. A közösített nyomócső ágon kialakított provizor csatlakozási pontra bBeépítésre került 1db DN200/80 HAWLE T-idom 1db DN200 AVK tololzár NBR, 1db AVK DN80 tololzár 1db D225/D160 KPE EF karmantyú+hegtoldal +DN200 PP karima. Ideiglenes működtetés a meglévő vezérlőszekrényből 1 szivattyús provizor üzemre kiépítve, 2db úszókapcsoló beépítésével (védőcsőben kiépítve az elektromos vezetékek a provizor üzemhez).
- RWT KFT a provizor- és ideiglenes üzem kiépítése és üzemeltetése kivitelezés alatt műszaki átadásig, 72 órás próbaüzemmel lezárva és átadva.
- Átemelő aknán belüli teljes acélszerkezetek, gépészet szerelvények és nyomócsövek teljes bontása és beszállítása Megrendelő telephelyére
- Az belső falfelületek tisztítása nagynyomású vízzel (1000-2000 bar szükség szerint), gurulós mobilállványok használata, többszöri átrakással, tapadó híd felvitele SAKRET SHG 0,2kg/m² szennyvízálló bevonat felhordása 12kg/m² anyagfelhasználással, SAKRET MHS habarccsal anyagában besimítva, utókezelés betonjavítás, kiegyenlítés szigetelő bevonat alá PCC habarccsal átlag 1 cm vastagságban (becslés)
- **Építészeti felújítás** felépítményi rész rendbetétele külső felületek vakolása, kábelekhez és világításhoz konzolon védőcsővezés kiépítése, 3db új lámpatest felszerelése, meglévő kültéri fedlap bontása cseréje KO fedlapra, belső korlát kiépítése KO csőből, belső ajtó bontása új KO ajtó beépítése, külső védterület határoló rács bontása új rács beépítése, az átemelő belső felületeinek javítása korrózióálló bevonattal
- **Gépészeti felújítás** teljes belső gépészet bontása, nyomócsövek és vezetősövek cseréje KO36-KO35 minőségűre, 2db új AVK DN150 tololzár és 2db új DN150 golyós visszacsapó szelep beépítése, a közös ágra 1db új AVK DN200 tololzár beépítése, 2db új Flygt DN150 talpidom cseréje + 2" KO vezetőső tartó beépítése, közös nyomócső cseréje beépített T-idom karimájáig új D225 KPE csőre. A provizorhoz beépített DN200/80 öv. T-idom + 1db AVK DN80 tololzár + DN80 KO vakkarima megmarad a közösített nyomócső ágon.
- **1db AVK DN500 zsillitolozár beépítése** meglévő elbontásra kerülő tololzár helyére gravitációs bekötéshez berendezés gyártása, telepítése (KO alátámasztás + kezelőszár + T-kulcs)
- Gravitációs aknanyílásra **1db új C250kN 800*800 öv.fedlap**, a kezelőszár fölött lévő nyílásra **1db új DN300 zöldterületi PP fedlap** beépítése.

Kelt: Tatabánya, 2019. március 13.

Beszkidjár Zsolt
RWT Kft. ügyvezető