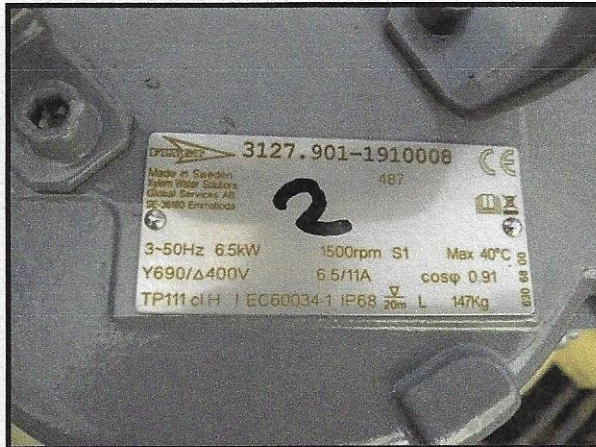
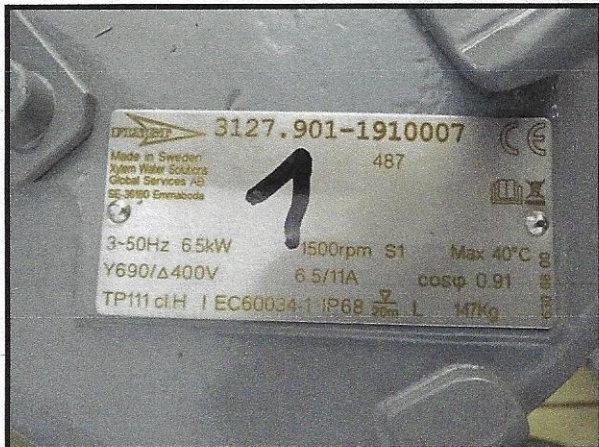
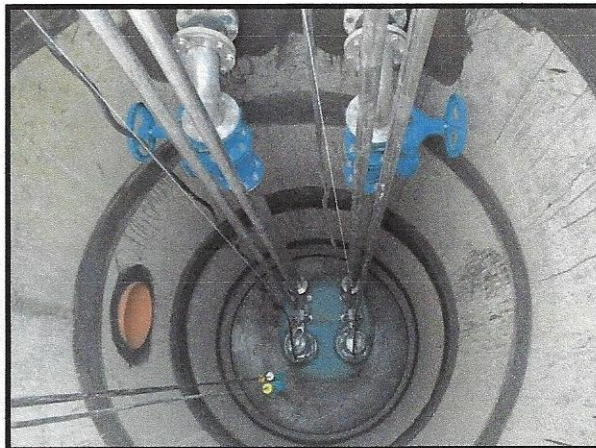
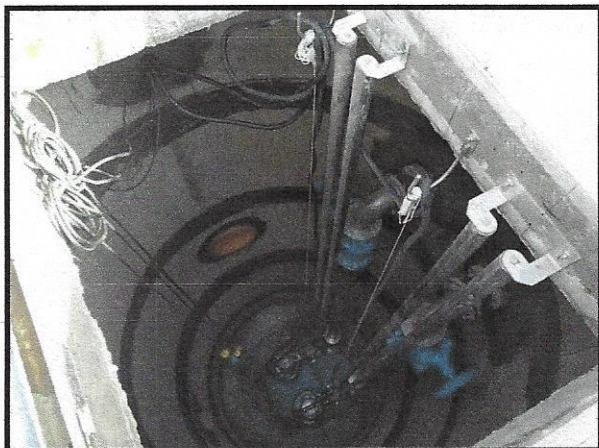
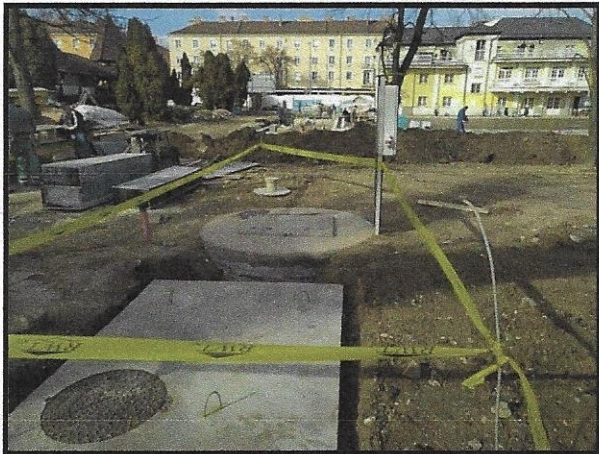
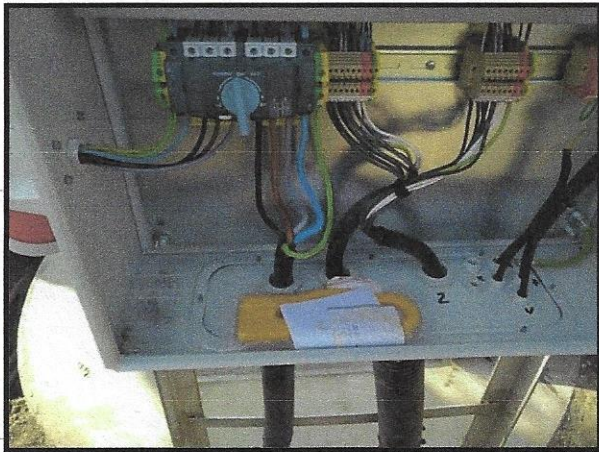


“D” TERVHEZ KIVITELEZÉS FOTÓI – MEGVALÓSULT ÁLLAPOT

**Miskolc Selyemréti Strandfürdő**

MOBA E20 átemelő kivitelezése





**Készült:** Tatabánya, 2019. február 21.

  
Beszkidjúr Zsolt

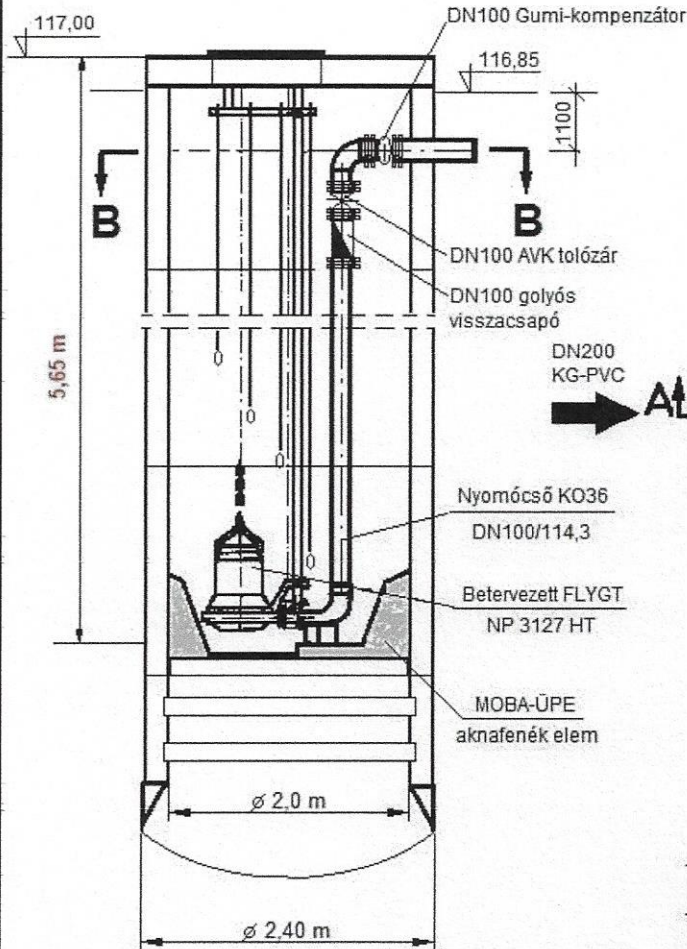
# MEGVALÓSULÁSI TERV

Miskolc Selyemréti Strandfürdő bővítése, felújítása  
szennyvízátemelő akna építészeti és gépészeti megvalósulási terve

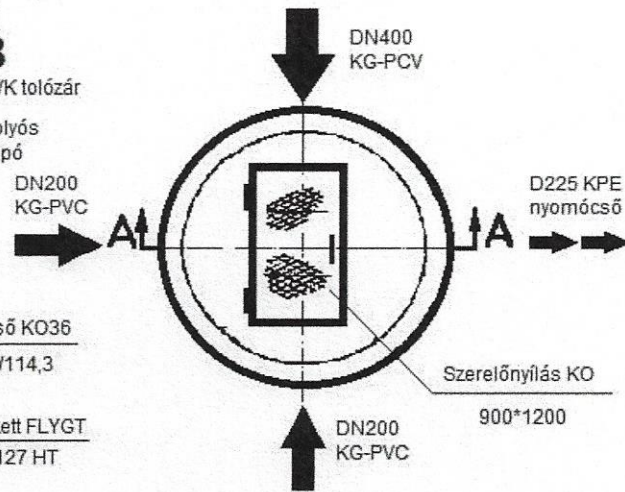
**"D" Terv**

Előregyártott vb. elemekből épített  
MOBA átemelő akna  
ÉME A-40/2013

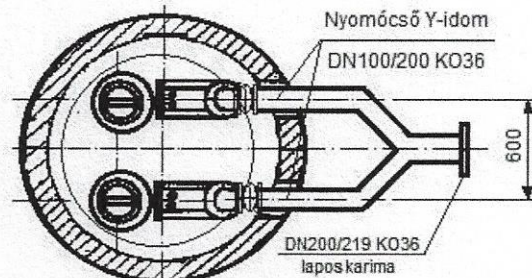
**A metszet**



**Felülnézet**



**B metszet**



**KIVITELEZŐ:**

RWT Kft. 2800 Tatabánya, Fő tér 20.  
web: www.realwater.hu  
mail: office.rwtkft@gmail.com

**Tervező:**

Beszkidjár Zsolt VZ-TEL 11-0820  
Ezen terv szellemi termék,  
felhasználni csak a tervező engedélyével lehet!

ÁTEMELŐ AKNA JEMMELZŐ ADATAI							
Átemelő megnevezése	Belső átmérő	Födém felsőszint	Terepszint	Gravitációs befolyás fenékszint	Átemelő akna belső fenékszint	Gravitációs csatonra mérete DN200	Nyomócső tengelyének szintje
MOBA E20	2,0 m	117,00 mBf	116,85 mBf		111,35 mBf	DN400	115,75 mBf

Készült: Tatabánya, 2019. február 21.