



D tervhez készült fotók

BUD Főporta - Vecsés körforgalom külső csapadékátemelő kivitelezési munkái:

MOBA E20 átemelő és szerelvényakna



Flygt FGC400 vezérlőszekrény GSM/GPRS



2db Flygt NP 3153 MT 433 szivattyú



DN150/250 KO gépészet



Beépítésre került Flygt szivattyúk:



BUD Főporta
külső_Flygt NP 3153 I



BUD Főporta
külső_Flygt NP 3153 I

BUD Főporta belső csapadékátemelő kivitelezési munkái:

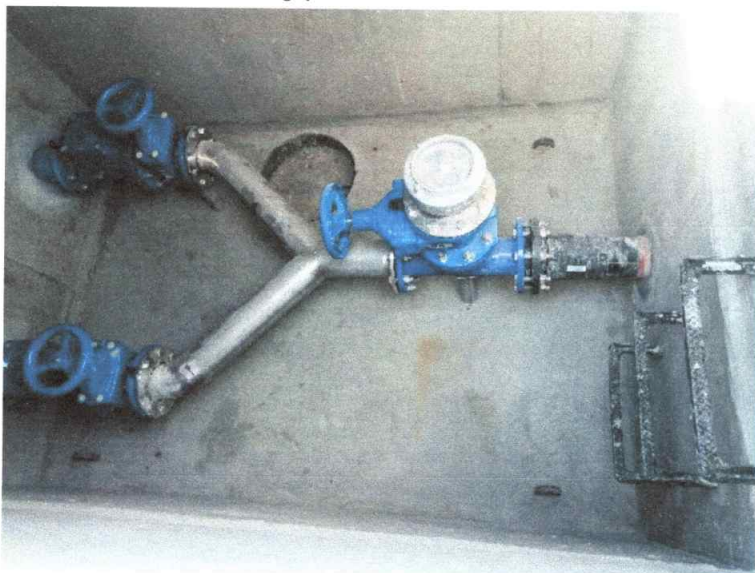
MOBA E20 átemelő és szerelvényakna



Flygt FGC400 vezérlőszekrény GSM/GPRS



DN100/100 KO gépészet2db



Flygt NP 3153 HT 453 szivattyú



Beépítésre került Flygt szivattyúk:



BUD Főporta
belső_Flygt NP 3153 I



BUD Főporta
belső_Flygt NP 3153 I

Készült: Tatabánya 2020. július 13.


Beszkidjár Zsolt